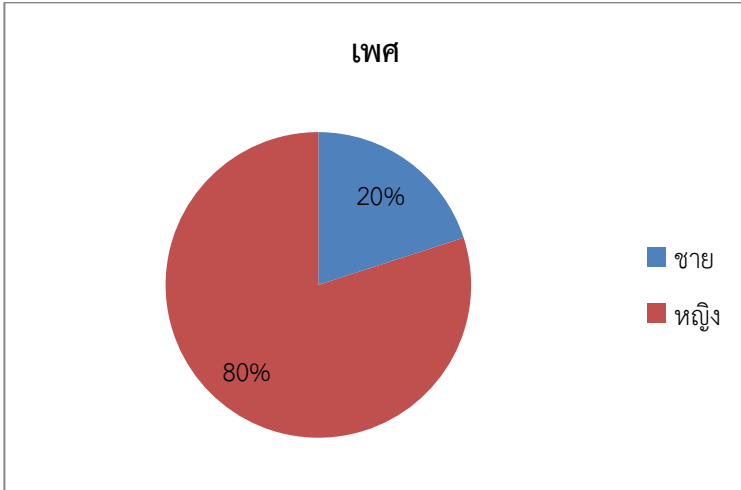


สรุปแบบประเมินโครงการประชุมเชิงปฏิบัติการ ประจำปีงบประมาณ 2557
เรื่อง การวิเคราะห์แผนบริหารความเสี่ยงของหน่วยงาน
วันที่ 29 - 30 พฤษภาคม 2557 เวลา 8.30 – 16.30 น.
ณ ห้องบุญนาค (ห้อง 701) ชั้น 7 อาคารกรมหลวงนราธิวาสราชนครินทร์
สถาบันเทคโนโลยีพระจอมเกล้าเจ้าคุณทหารลาดกระบัง

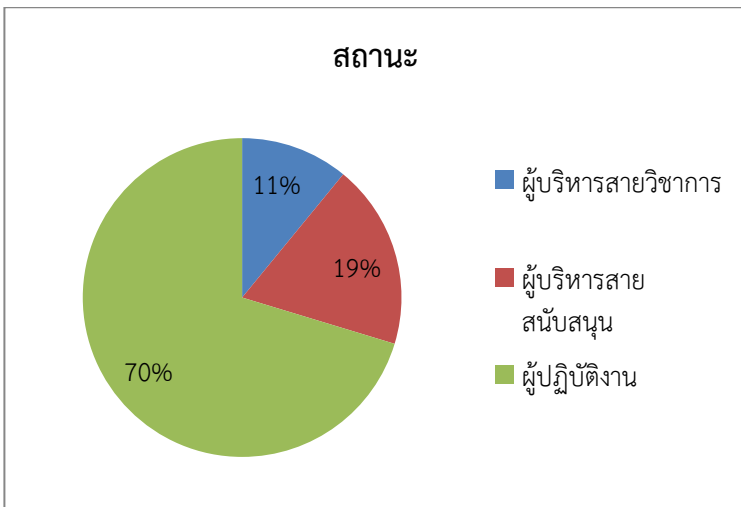
ส่วนที่ 1 : ข้อมูลทั่วไป

1. เพศ



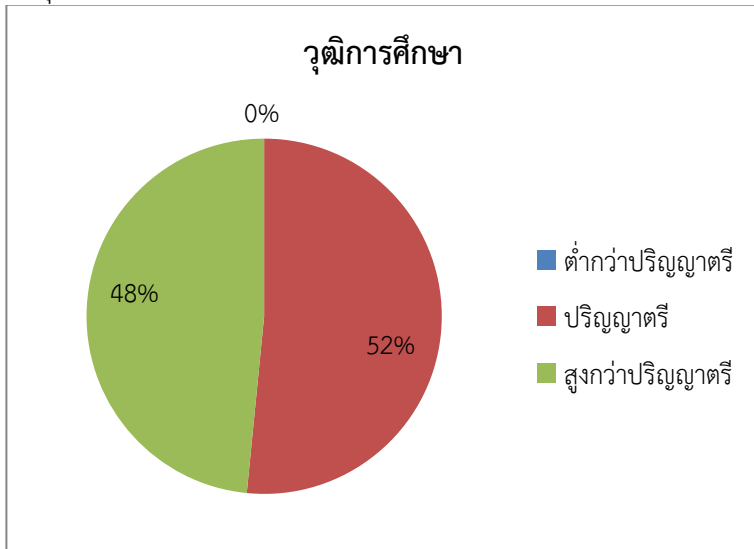
เพศ	จำนวน	เปอร์เซ็นต์
ชาย	13	20%
หญิง	52	80%

2. สถานะ



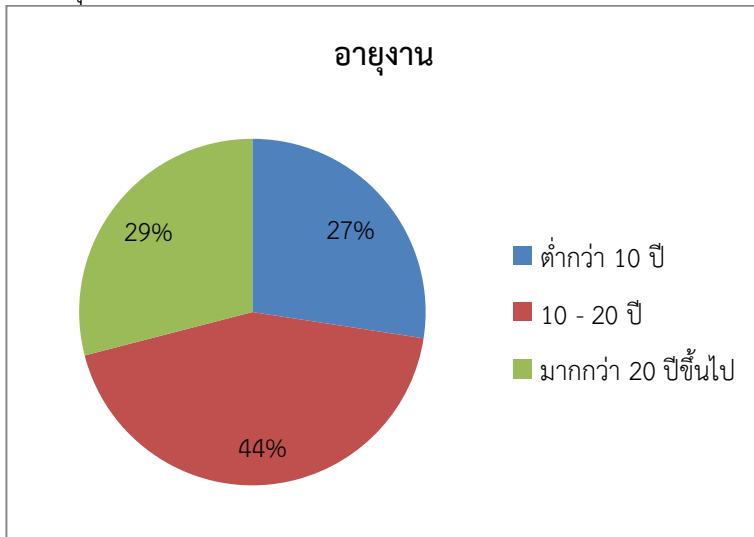
สถานะ	จำนวน	เปอร์เซ็นต์
ผู้บริหารสายวิชาการ	7	11%
ผู้บริหารสายสนับสนุน	12	19%
ผู้ปฏิบัติงาน	45	70%

3. วุฒิการศึกษา



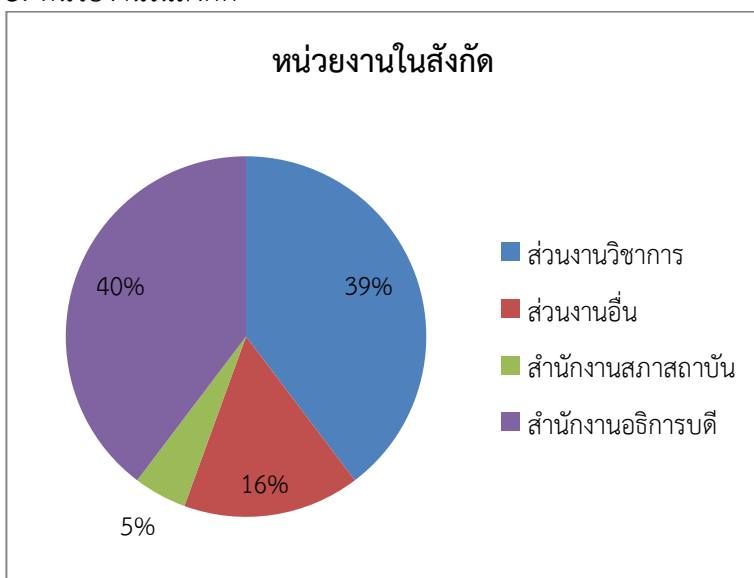
วุฒิการศึกษา	จำนวน	เปอร์เซ็นต์
ต่ำกว่าปริญญาตรี	0	0%
ปริญญาตรี	33	52%
สูงกว่าปริญญาตรี	31	48%

4. อายุงาน



อายุงาน	จำนวน	เปอร์เซ็นต์
ต่ำกว่า 10 ปี	17	27%
10 - 20 ปี	27	44%
มากกว่า 20 ปีขึ้นไป	18	29%

5. หน่วยงานในสังกัด

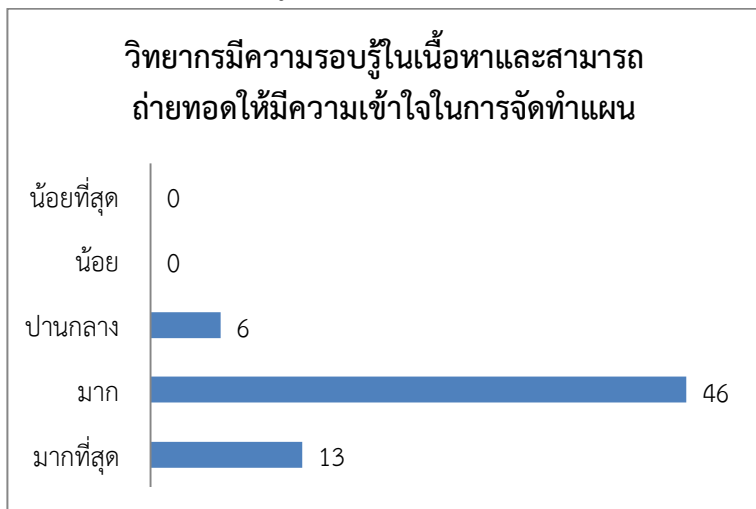


หน่วยงานในสังกัด	จำนวน	เปอร์เซ็นต์
ส่วนงานวิชาการ	25	40%
ส่วนงานอื่น	10	16%
สำนักงานสภาสถาบัน	3	5%
สำนักงานอธิการบดี	25	40%

ส่วนที่ 2 : ความคิดเห็นของผู้เข้าร่วมอบรม

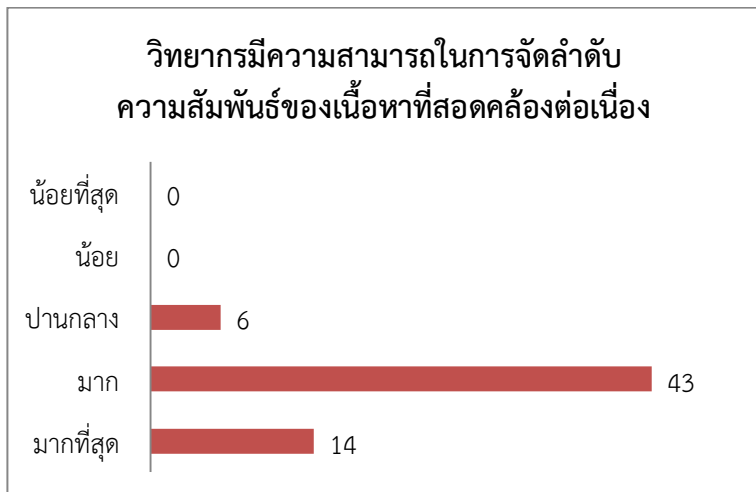
1. ด้านวิชาการ

1.1 วิทยากรมีความรอบรู้ในเนื้อหาและสามารถถ่ายทอดให้มีความเข้าใจในการจัดทำแผน



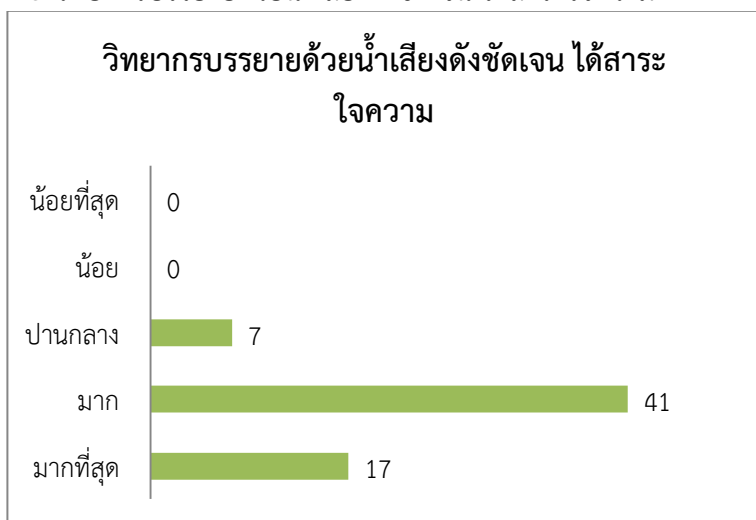
ระดับความคิดเห็น	จำนวน	เปอร์เซ็นต์
มากที่สุด	13	20%
มาก	46	71%
ปานกลาง	6	9%
น้อย	0	0%
น้อยที่สุด	0	0%

1.2 วิทยากรมีความสามารถในการจัดลำดับความสัมพันธ์ของเนื้อหาที่สอดคล้องต่อเนื่อง



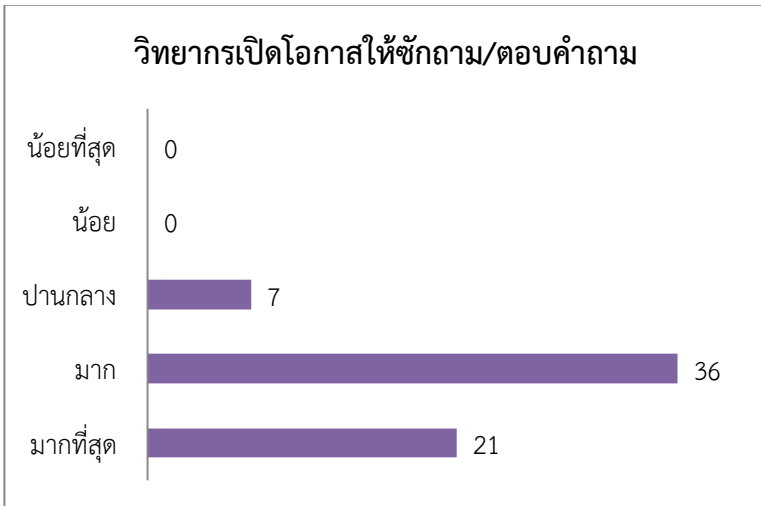
ระดับความคิดเห็น	จำนวน	เปอร์เซ็นต์
มากที่สุด	14	22%
มาก	43	68%
ปานกลาง	6	10%
น้อย	0	0%
น้อยที่สุด	0	0%

1.3 วิทยากรบรรยายด้วยน้ำเสียงดังชัดเจน ได้สาระใจความ



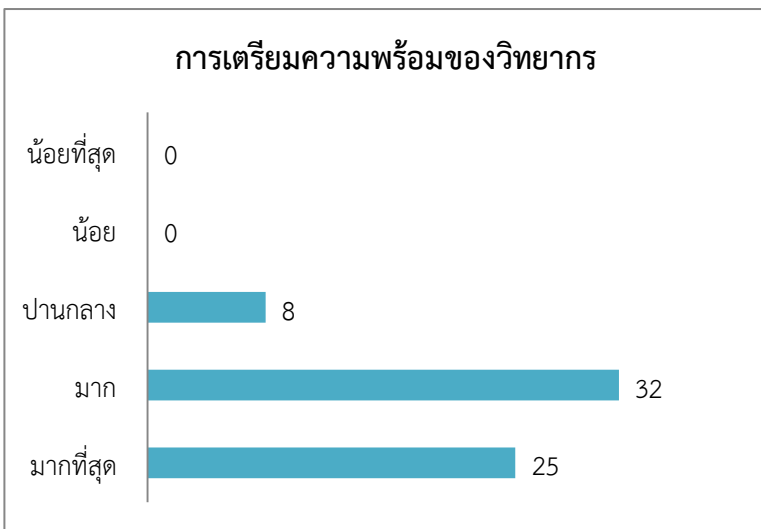
ระดับความคิดเห็น	จำนวน	เปอร์เซ็นต์
มากที่สุด	17	26%
มาก	41	63%
ปานกลาง	7	11%
น้อย	0	0%
น้อยที่สุด	0	0%

1.4 วิทยาการเปิดโอกาสให้ซักถาม/ตอบคำถาม



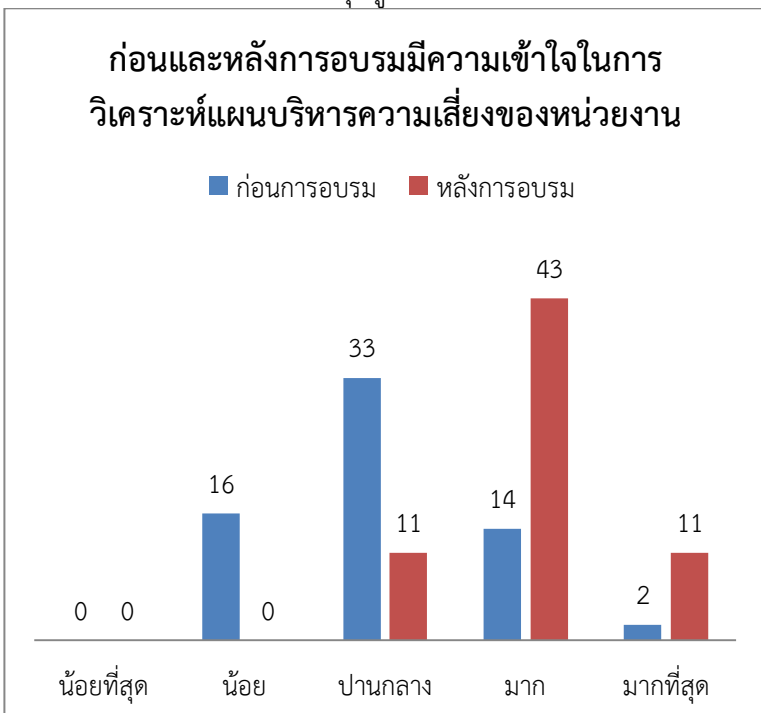
ระดับความคิดเห็น	จำนวน	เปอร์เซ็นต์
มากที่สุด	21	33%
มาก	36	56%
ปานกลาง	7	11%
น้อย	0	0%
น้อยที่สุด	0	0%

1.5 การเตรียมความพร้อมของวิทยาการ



ระดับความคิดเห็น	จำนวน	เปอร์เซ็นต์
มากที่สุด	25	38%
มาก	32	49%
ปานกลาง	8	12%
น้อย	0	0%
น้อยที่สุด	0	0%

1.6/1.7 ก่อนและหลังการประชุมผู้เข้าอบรมมีความเข้าใจในการวิเคราะห์แผนบริหารความเสี่ยงของหน่วยงาน



ก่อนการอบรม

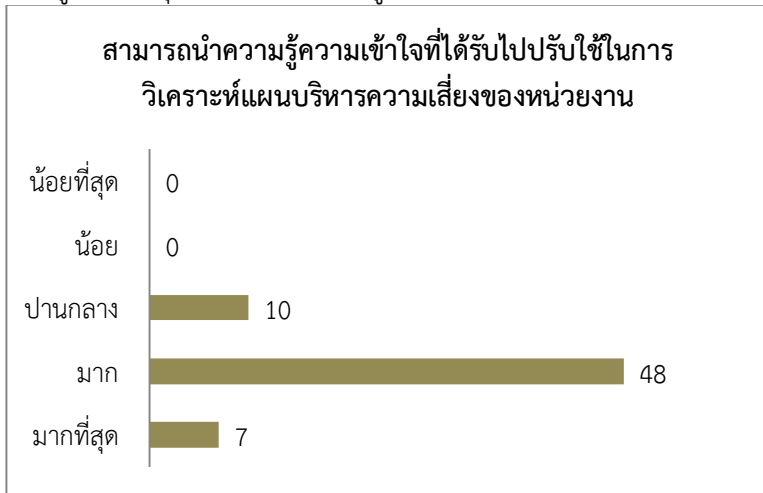
ระดับความคิดเห็น	จำนวน	เปอร์เซ็นต์
มากที่สุด	2	3%
มาก	14	22%
ปานกลาง	33	51%
น้อย	16	25%
น้อยที่สุด	0	0%

หลังการอบรม

ระดับความคิดเห็น	จำนวน	เปอร์เซ็นต์
มากที่สุด	11	17%
มาก	43	66%
ปานกลาง	11	17%
น้อย	0	0%
น้อยที่สุด	0	0%

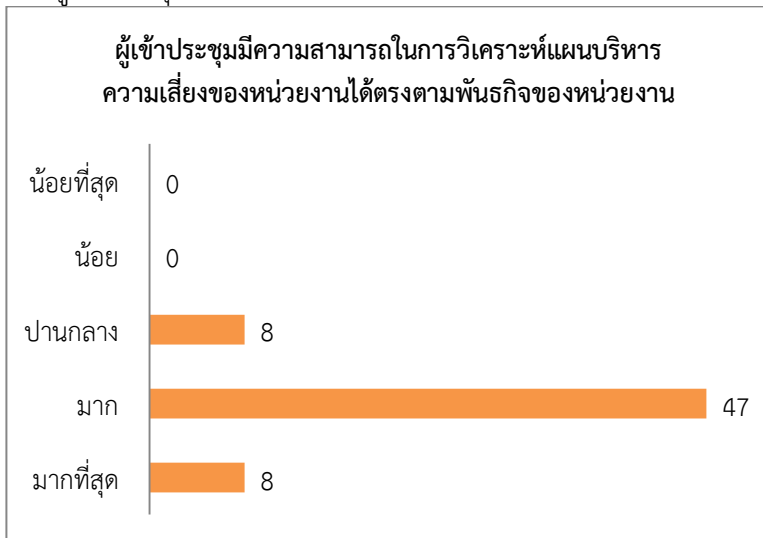
หมายเหตุ : มีผู้เข้าอบรมที่มีความรู้หลังการประชุมเพิ่มขึ้น ทั้งหมด 53 คน

1.8 ผู้เข้าประชุมสามารถนำความรู้ความเข้าใจที่ได้รับไปปรับใช้ในการวิเคราะห์แผนบริหารความเสี่ยงของหน่วยงาน



ระดับความคิดเห็น	จำนวน	เปอร์เซ็นต์
มากที่สุด	7	11%
มาก	48	74%
ปานกลาง	10	15%
น้อย	0	0%
น้อยที่สุด	0	0%

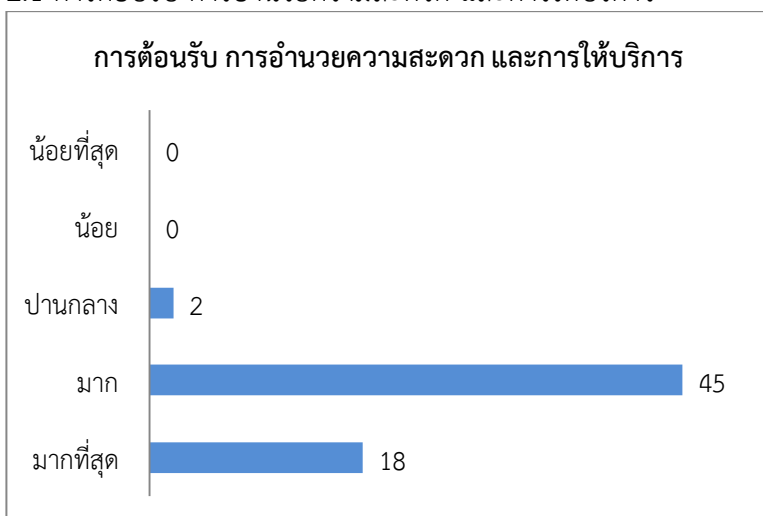
1.9 ผู้เข้าประชุมมีความสามารถในการวิเคราะห์แผนบริหารความเสี่ยงของหน่วยงานได้ตรงตามพันธกิจของหน่วยงาน



ระดับความคิดเห็น	จำนวน	เปอร์เซ็นต์
มากที่สุด	8	13%
มาก	47	75%
ปานกลาง	8	13%
น้อย	0	0%
น้อยที่สุด	0	0%

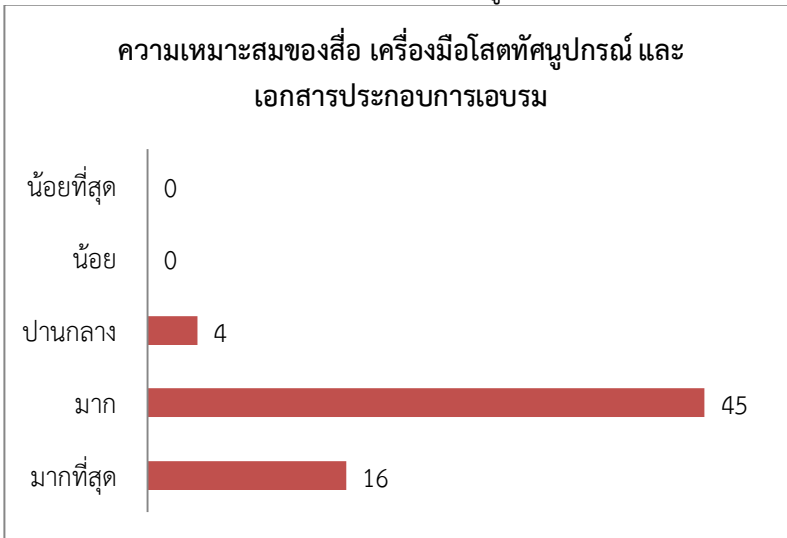
2. ด้านการบริหารจัดการ

2.1 การต้อนรับ การอำนวยความสะดวก และการให้บริการ



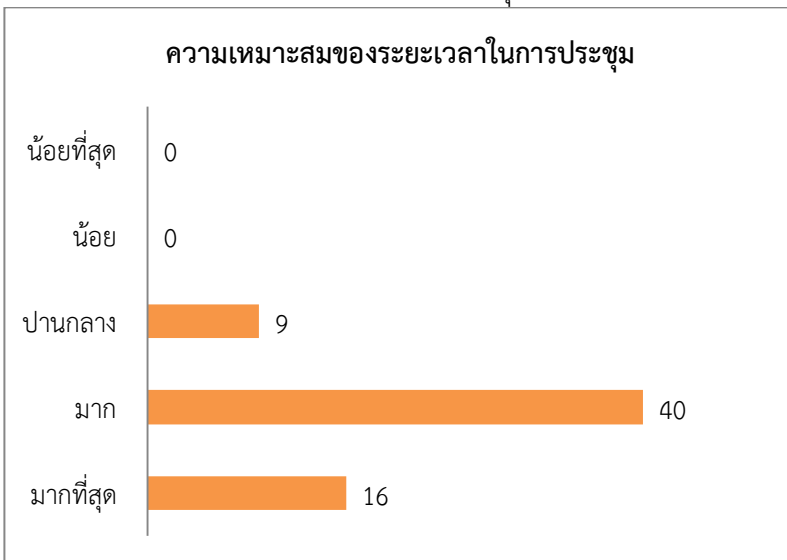
ระดับความคิดเห็น	จำนวน	เปอร์เซ็นต์
มากที่สุด	18	28%
มาก	45	69%
ปานกลาง	2	3%
น้อย	0	0%
น้อยที่สุด	0	0%

2.2 ความเหมาะสมของสื่อ เครื่องมือโสตทัศนูปกรณ์ และเอกสารประกอบการอบรม



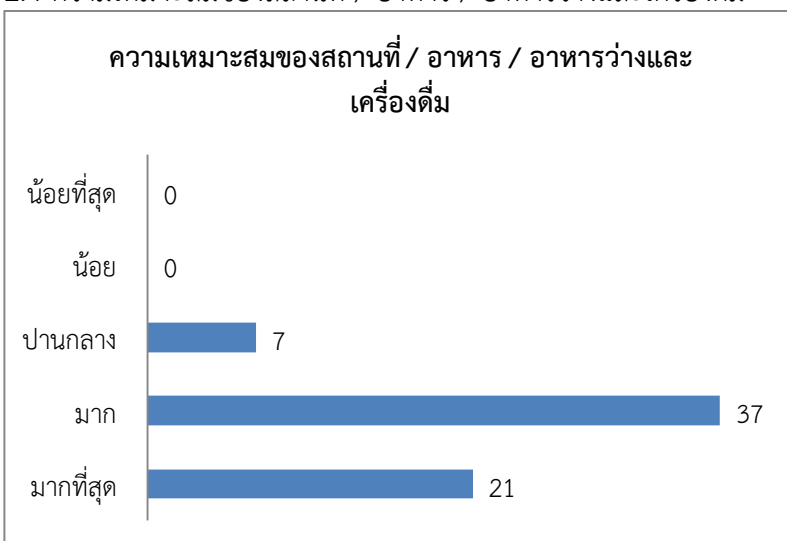
ระดับความคิดเห็น	จำนวน	เปอร์เซ็นต์
มากที่สุด	16	25%
มาก	45	69%
ปานกลาง	4	6%
น้อย	0	0%
น้อยที่สุด	0	0%

2.3 ความเหมาะสมของระยะเวลาในการประชุม



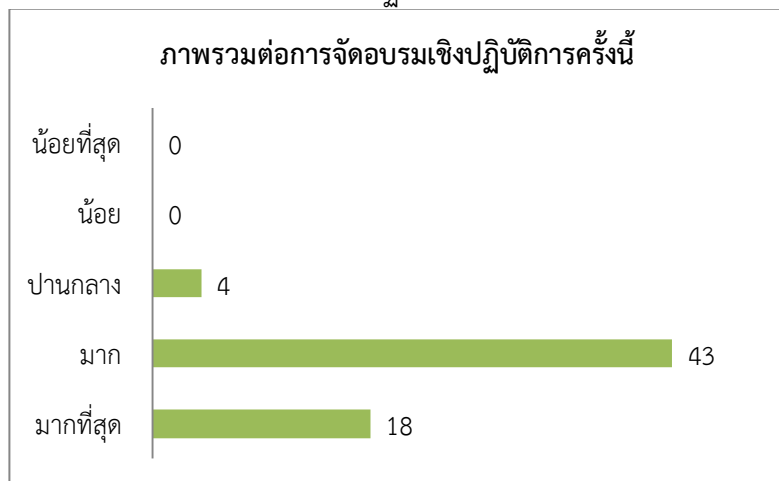
ระดับความคิดเห็น	จำนวน	เปอร์เซ็นต์
มากที่สุด	16	25%
มาก	40	62%
ปานกลาง	9	14%
น้อย	0	0%
น้อยที่สุด	0	0%

2.4 ความเหมาะสมของสถานที่ / อาหาร / อาหารว่างและเครื่องดื่ม



ระดับความคิดเห็น	จำนวน	เปอร์เซ็นต์
มากที่สุด	21	32%
มาก	37	57%
ปานกลาง	7	11%
น้อย	0	0%
น้อยที่สุด	0	0%

2.5 ภาพรวมต่อการจัดอบรมเชิงปฏิบัติการครั้งนี้



ระดับความคิดเห็น	จำนวน	เปอร์เซ็นต์
มากที่สุด	18	28%
มาก	43	66%
ปานกลาง	4	6%
น้อย	0	0%
น้อยที่สุด	0	0%

ส่วนที่ 3 : ข้อเสนอแนะอื่นๆ

- เห็นด้วยกับการจัดการอบรมแบบกลุ่ม เนื่องจากมีโอกาสได้ซักถามได้ดีขึ้น